

PLINTO CON ESTRADOSSO A QUOTA STRADA

PRESCRIZIONI

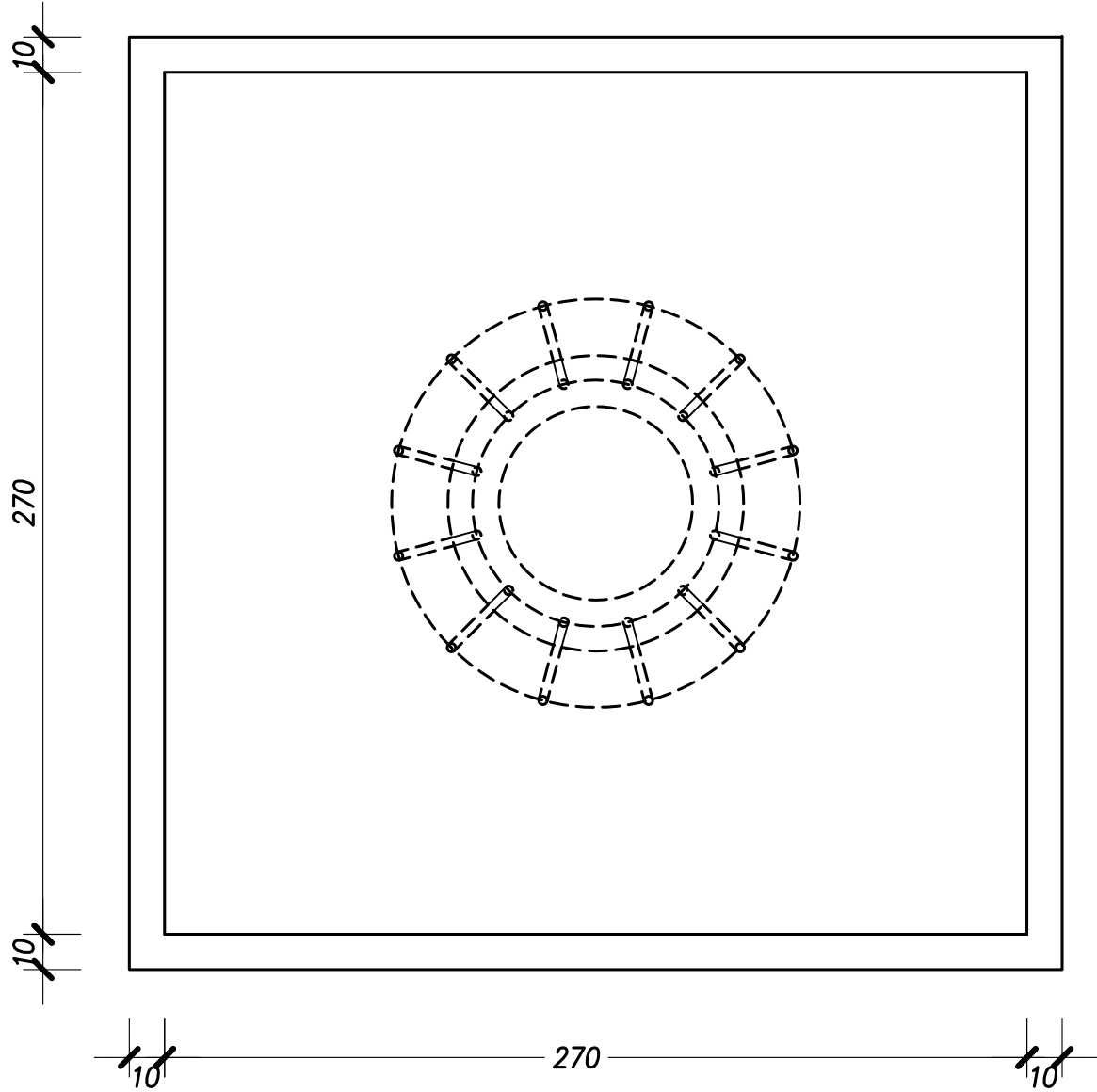
- IL PIANO DI POSA DELLE FONDAZIONI DEVE ESSERE REGOLARIZZATO E PROTETTO DA UN GETTO DI CONGLOMERATO MAGRO DI SPESSORE NON INFERIORE A 10 CM.
- ALL'ATTO ESECUTIVO OCCORRERA' ACCERTARE CHE LA TENSIONE AMMISSIBILE DEL TERRENO NON SIA INFERIORE A 1.0 Kg/cm²
- COPRIFERRO 5 cm
- SOVRAPPOSIZIONE DELLE BARRE 25 cm
- CLASSE DI ESPOSIZIONE 2B UNI 9858

NOTA BENE

SI CURI L'ORIENTAMENTO DEL CESTELLO DEI TIRAFONDI FACENDO IN MODO CHE L'ASSE DEL CESTELLO SIA PARALLELO ALLA DIREZIONE DI MARCIA DEI VEICOLI.

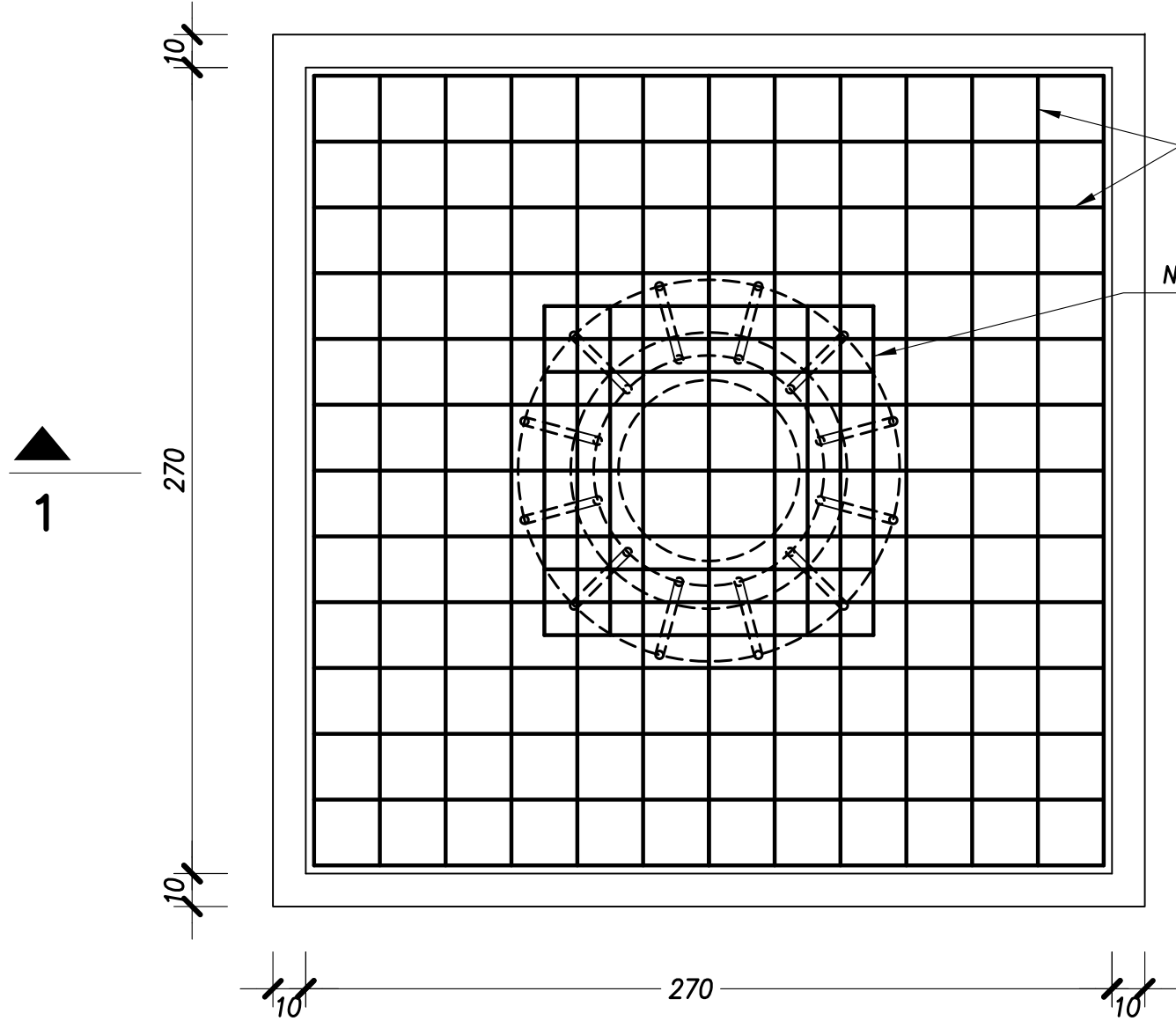
CARPENTERIA PLINTO

scala 1:20



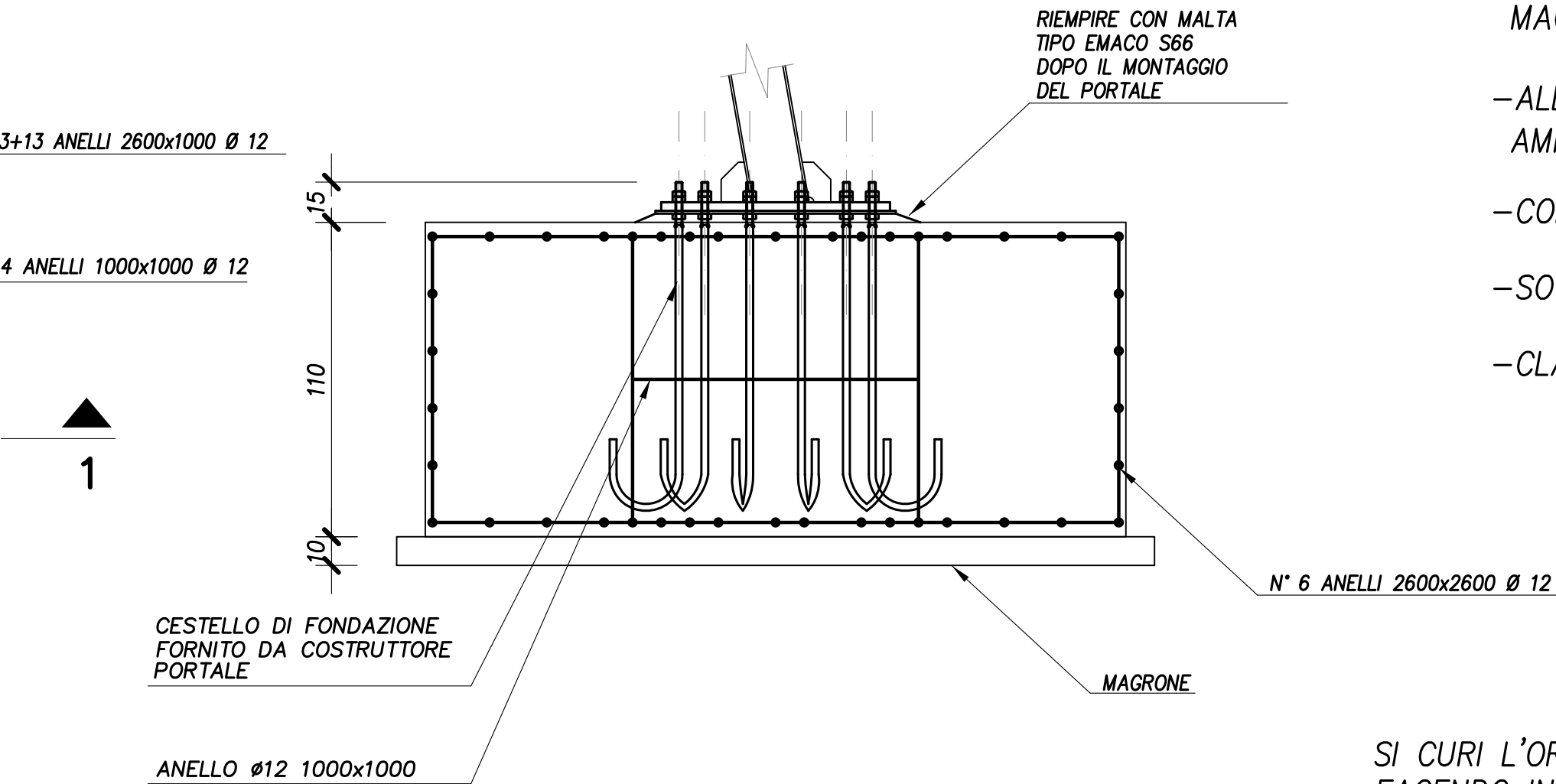
ARMATURA PLINTO

scala 1:20



SEZIONE 1-1

scala 1:20



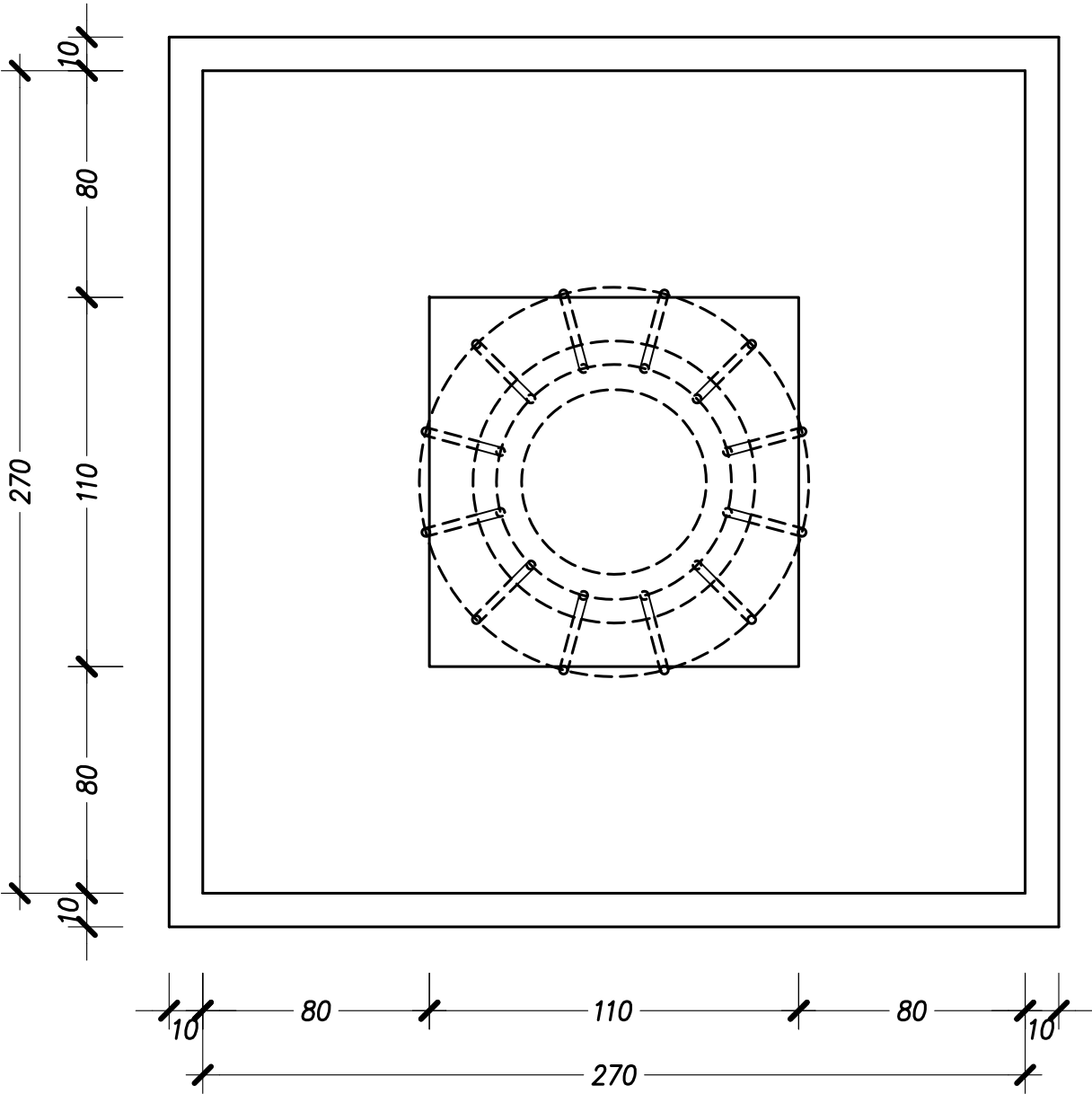
PLINTO CON ESTRADOSSO SOTTO PAVIMENTAZIONE

TABELLA MATERIALI

CALCESTRUZZO: C25/30 (ex Rck 30 MPA) Tipo II
ACCIAIO PER C.A.: B 450 C (ex e B 44k) controllato in stabilimento
TIRAFONDI: IN TONDO S 355 JR (ex e 510) UNI-EN 10025
DADI: ALTI UNI 5587-68 classe 8 ZINCATI
CALCESTRUZZO MAGRO: DOSATO A 150 kg AL mc

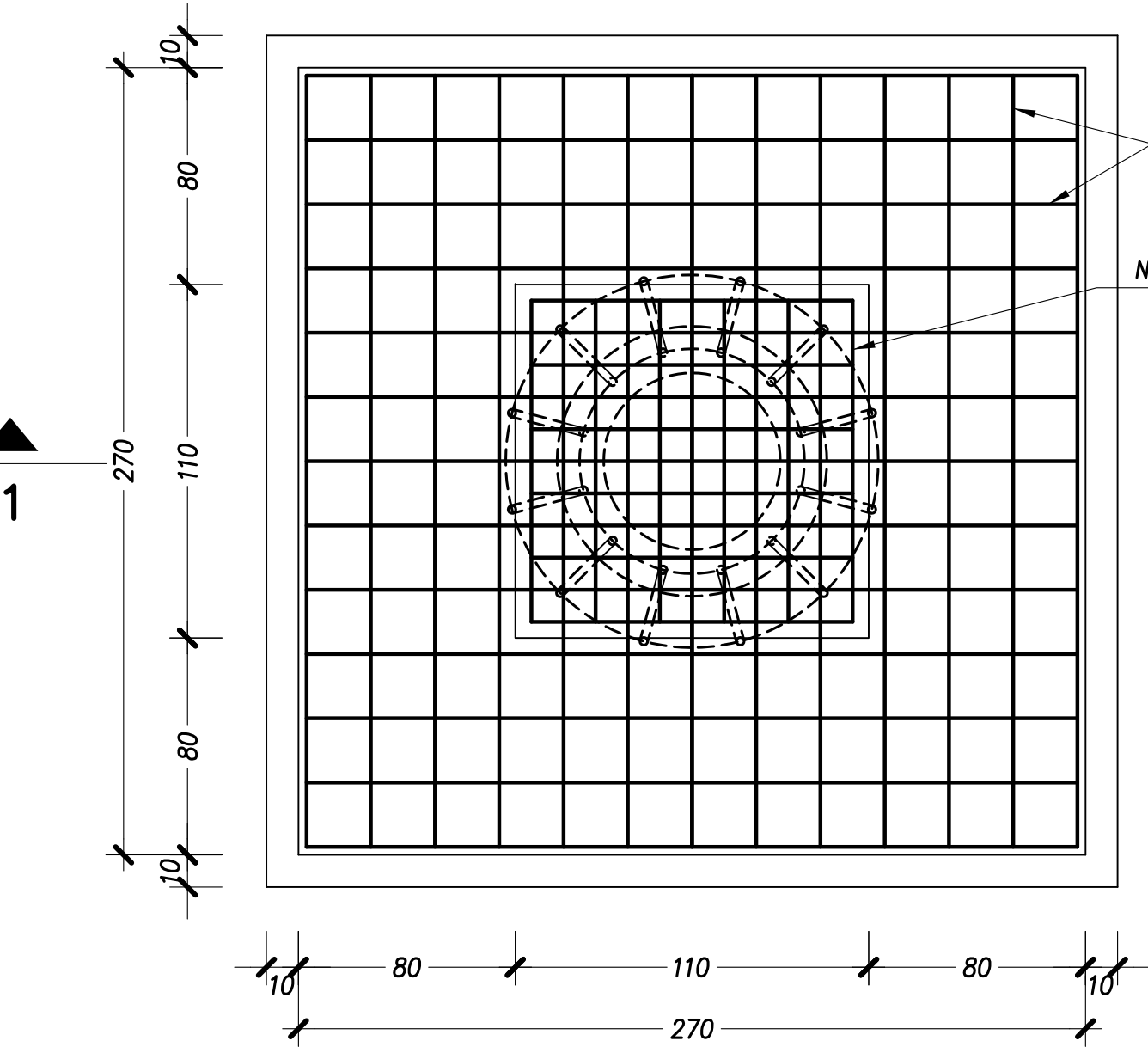
CARPENTERIA PLINTO

scala 1:20



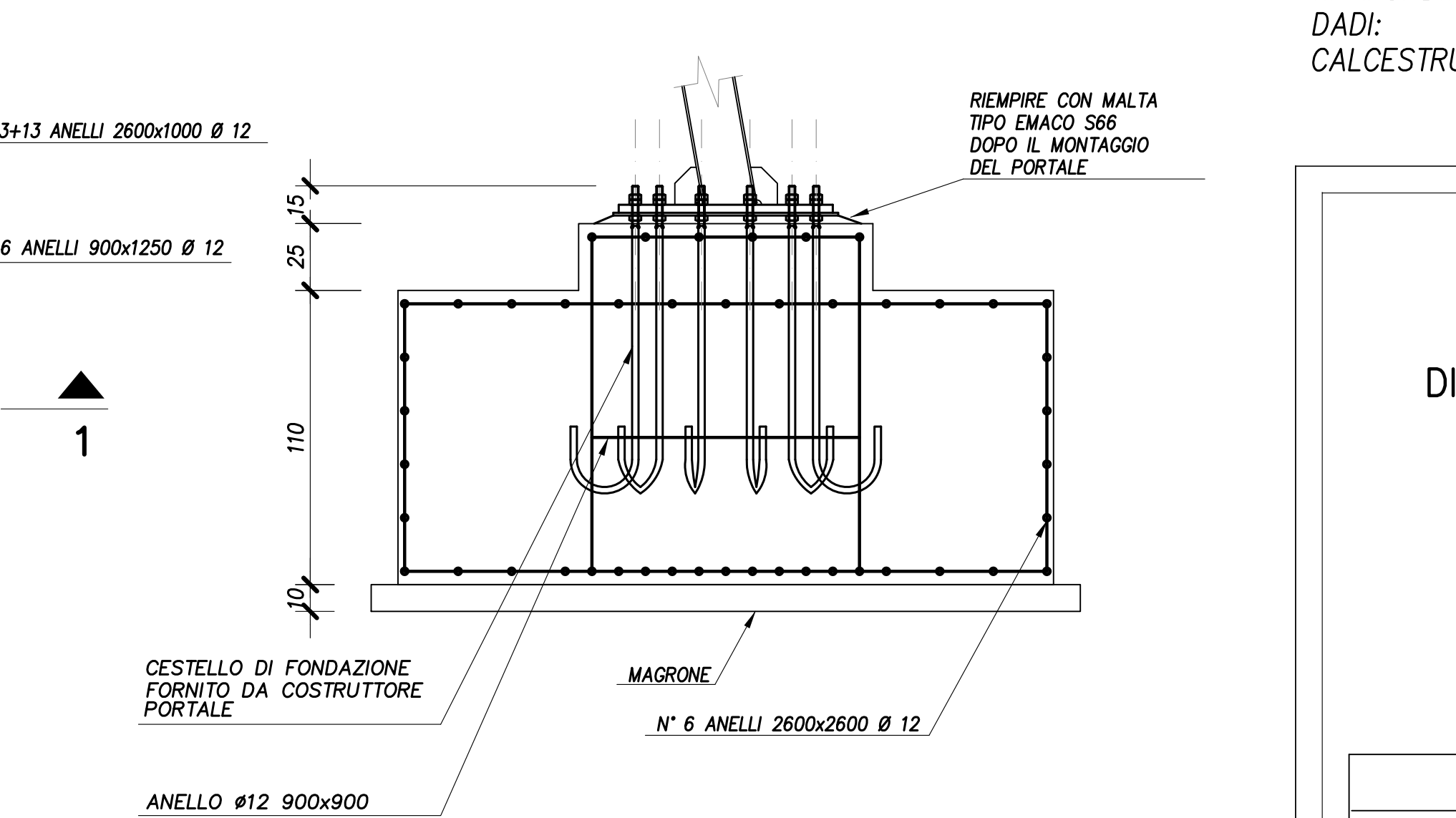
ARMATURA PLINTO

scala 1:20



SEZIONE 1-1

scala 1:20



CESTELLO DI FONDAZIONE

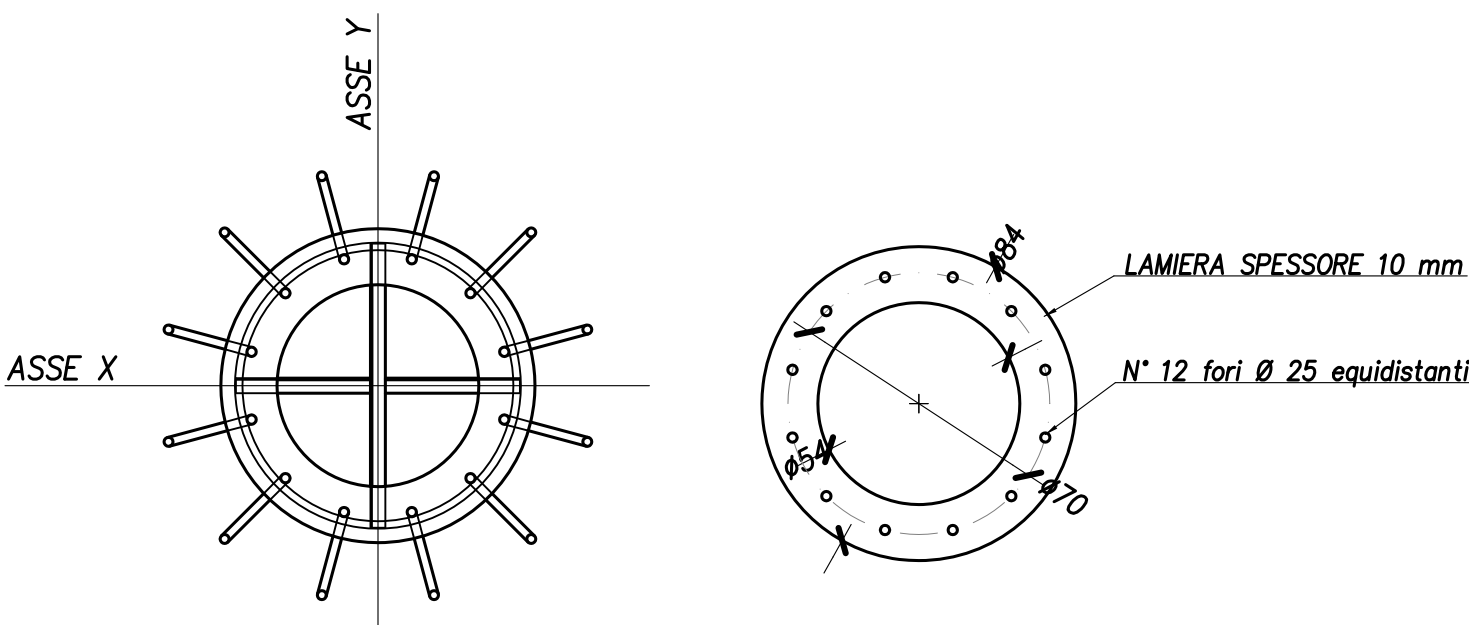
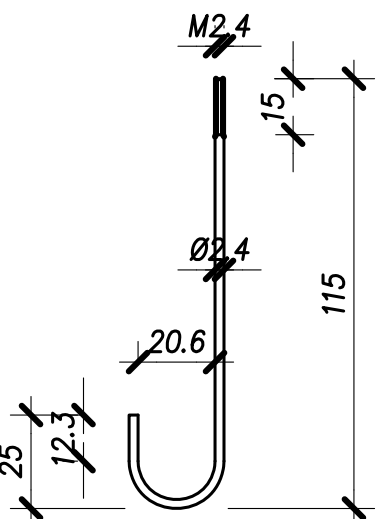
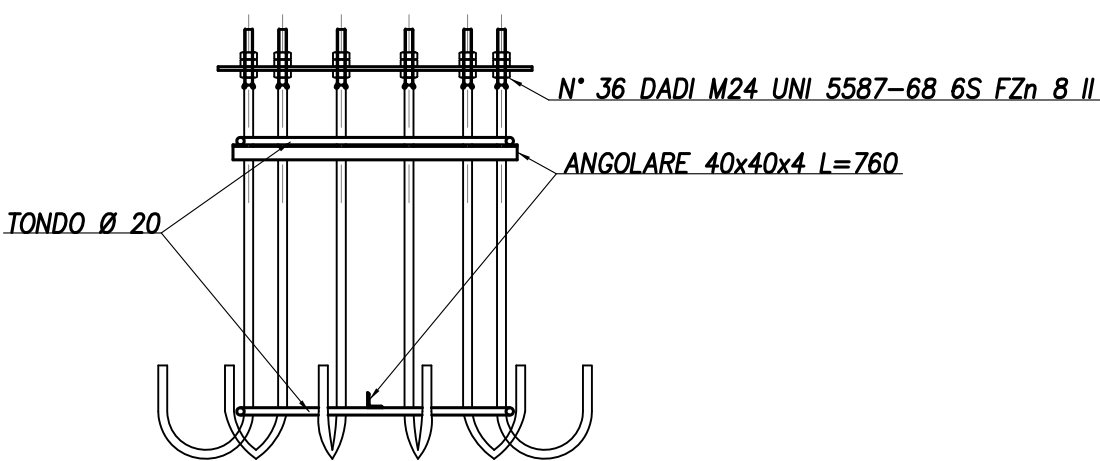
Fornito con carpenteria metallica

PARTICOLARE CESTELLO DI FONDAZIONE

scala 1:20

PARTICOLARE TIRAFONDI

scala 1:20



autostrade // per l'italia

DIREZIONE 1, 2, 3, 4, 5, 6, 7, 8, 9 TRONCO

LAVORI DI INSTALLAZIONE PANNELLI A MESSAGGIO VARIABILE IN ENTRATA A BANDIERA ED A FARFALLA OPERE CIVILI ED IMPIANTI

PROGETTO ESECUTIVO

INTERA RETE AUTOSTRADALE

STRUTTURA A BANDIERA DX CARPENTERIA E ARMATURA DI FONDAZIONE

IL RESPONSABILE DELL'ELABORAZIONE Ing. Gianpaolo NEBBIA Ord. Ingg. Roma N° 12028		IL DIRETTORE TECNICO Ing. Gianpaolo NEBBIA Ord. Ingg. Roma N° 12028 RESPONSABILE FUNZIONE SVE	
RIFERIMENTO ELABORATO UNITA' codice commessa N.Prog. fase serie n. progressivo bis rev.		DATA: NOVEMBRE 2007 REVISIONE n. data 2 Novembre 2009	
PCM560180		PEGN003-2	
spea autostrade		ELABORAZIONE GRAFICA A CURA DI: ELABORAZIONE PROGETTUALE A CURA DI: Ing. Gianluca Galli Ing. Gianluca Galli	
CONSULENZA A CURA DI:		IL CAPO COMMESSA:	
VISTO DELLA COMMITTENTE		autostrade // per l'italia Società per azioni	